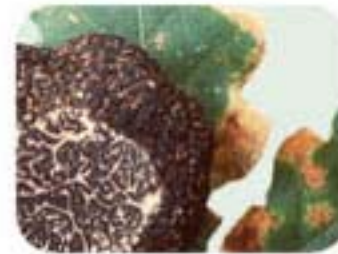


El reto de
Ebro PULEVA
G R U P O



**PRESENTACIÓN RESULTADOS 1er TRIMESTRE
2004**



Índice

Cuatro años de gestión

1. Resultados de las unidades de negocio
 - ◆ Azúcar
 - ◆ Arroz
 - ◆ Lácteos
 - ◆ Chile
2. Resultados del grupo
 - ◆ Evolución del endeudamiento
 - ◆ Consolidación plena
 - ◆ Consolidación por puesta en equivalencia
 - ◆ Negocios centrales
3. Calendario corporativo

**[Resultados primer trimestre 2004
mejor que el ejercicio anterior]**

Resultados 1T04

Resultados Azúcar

(000euros)	2004	2003	2002	2004/2003
Ventas	174.340	162.216	148.547	7,5%
Ebitda	30.093	30.035	25.363	0,2%
Ebitda/Vtas	17,3%	18,5%	17,1%	-6,8%
Ebit	28.052	27.969	23.379	0,3%
Rtdo. Ordinario	27.649	27.163	22.017	1,8%

- ◆ Las ventas en el primer trimestre han subido en un 7,5% (12,1 millones de euros) en comparación con la misma fecha del año anterior. Sin embargo, la mitad de ésta subida se registra en líneas de bajo margen (pulpa, semillas y piensos). En todo caso, la demanda de azúcar se ha comportado de forma robusta.
- ◆ Los altos costes variables de la campaña que acabamos de cerrar (debido a las sequías de la segunda parte del año 2003) hacen que una parte de la mejora del negocio se pierda llegando a cifras del EBITDA y EBIT ligeramente superiores a las del año anterior.

Resultados primer trimestre 2004
mejor que el ejercicio anterior

Ebro PULEVA
GROUP

Resultados 1T04

Resultados Arroz

(000euros)	2004	2003	2002	2004/2003
Ventas	107.225	99.796	114.729	7,4%
Ebitda	11.925	9.062	9.794	31,6%
Ebitda/Vtas	11,1%	9,1%	8,5%	22,5%
Ebit	9.006	6.357	7.597	41,7%
Rtdo. Ordinario	8.498	5.311	6.607	60,0%

- ◆ Crecimiento de las ventas en un 7,4% y del ebitda en un 31,6% lo que ha significado una mejora del margen ebitda/ventas superior al 22%.
- ◆ La aportación de los nuevos negocios es de 5.590 millones de euros en ventas, 1.136 millones de euros en ebitda y de 870 mil euros en ebit.
- ◆ Sin considerar los nuevos negocios, la venta neta mejoraría en un 1,8% a la del 2003 y la mejora del ebitda y del ebit sería del 23,3% y 28,1% respectivamente.

Resultados primer trimestre 2004
mejor que el ejercicio anterior

Ebro PULEVA
GRUPO

Resultados 1T04

Resultados Lácteo

(000euros)	2004	2003	2002	2004/2003
Ventas	124.837	118.936	126.795	5,0%
Ebitda	10.830	10.966	9.973	-1,2%
Ebitda/Vtas	8,7%	9,2%	7,9%	-5,9%
Ebit	6.967	6.514	3.976	7,0%
Rtdo. Ordinario	5.077	4.282	3.543	18,6%

- ◆ Tras una serie de años de reducción de facturación, el primer trimestre del 2004 muestra una subida del 5%. Ello se atribuye a la separación de la gestión entre Puleva y Lactimilk.
- ◆ La subida de la materia prima experimentada en los últimos meses del 2003 y primeros del 2004 así como la fuerte inversión en Publicidad y Promoción desarrollada por Lactimilk hace que el EBITDA muestre una ligera caída. Sin embargo, en el nivel Ordinario, el resultado mejora en un 18,6%.

Resultados primer trimestre 2004
mejor que el ejercicio anterior

Ebro PULEVA
GRUPO

Resultados 1T04

Resultados Chile

(000euros)	2004	2003	2002	2004/2003
Ventas	65.398	85.984	105.345	-23,9%
Ebitda	6.139	5.192	2.823	18,2%
Ebitda/Vtas	9,4%	6,0%	2,7%	55,5%
Ebit	3.513	2.828	-3.905	24,2%
Rtdo. Ordinario	2.150	-955	-7.397	n.a.

- ◆ Los resultados de Chile muestran una mejora sustancial respecto a los del año anterior, consecuencia de tres factores:
 - 1.- La entrada en vigor de la nueva regulación arancelaria que ha producido una mayor estabilidad en el mercado de azúcar chileno.
 - 2.- Las mejoras operativas.
 - 3.- Las desinversiones realizadas.
- ◆ Todo ello en un entorno de mayor estabilidad cambiaria.

[Resultados primer trimestre 2004
mejor que el ejercicio anterior]



Resultados consolidados del primer trimestre 2004

[Resultados primer trimestre 2004
mejor que el ejercicio anterior]

Ebro PULEVA
GROUP

Estructura balance consolidado

Un año más reducimos nuestro **Apalancamiento**

<u>Datos a 31 de Marzo</u>	CONSOLIDACIÓN PLENA				
	2004	2003	2004/2003	2002	2003/2002
Deuda Neta (Miles de Euros)					
Recursos Propios	938.297	867.790	8,1%	764.881	13,5%
Deuda Neta	371.982	509.143	-26,9%	783.837	-35,0%
Apalancamiento	39,6%	58,7%		102,5%	
Deuda Neta	371.982	509.143	-26,9%	783.837	-35,0%
EBITDA (*)	267.117	274.329	-2,6%	274.925	-0,2%
Cobertura	1,39	1,86		2,85	

Deuda Neta (Miles de Euros)	CONSOLIDACIÓN CON CHILE EN P.EQUIVAL.				
	2004	2003	2004/2003	2002	2002/2001
Recursos Propios	938.297	867.790	8,1%	764.881	13,5%
Deuda Neta	273.208	395.347	-30,9%	499.339	-20,8%
Apalancamiento	29,1%	45,6%		65,3%	
Deuda Neta	273.208	395.347	-30,9%	499.339	-20,8%
EBITDA (*)	244.547	240.698	1,6%	229.934	4,7%
Cobertura	1,12	1,64		2,17	

(*) Datos de los últimos doce meses

- ◆ Incrementamos nuestros recursos propios en un 8,1% reduciendo nuestra deuda neta un 27% por consolidación global y un 31% por puesta en equivalencia.

**Resultados primer trimestre 2004
mejor que el ejercicio anterior**

Ebro PULEVA
S.A.

Chile, un efecto más controlado

(000euros)	2004	2003	2002	2004/2003
Ventas	476.803	476.493	513.842	0,1%
Ebitda	57.775	51.223	51.664	12,8%
Ebitda/Vtas	12,1%	10,8%	10,1%	12,7%
Ebit	45.016	38.768	33.909	16,1%
Rtdo. Ordinario	38.047	30.364	24.457	25,3%
BAI	33.701	28.627	33.381	17,7%
Bºneto	24.502	24.370	24.447	0,5%

- ◆ La Cifra de Negocios es similar a la del ejercicio pasado, ya que el incremento de facturación en los negocios centrales se atenúa en Chile, donde se pierde volumen mejorando rentabilidad.
- ◆ Los parámetros de explotación (EBITDA, EBIT) muestran un sano crecimiento de doble dígito (+12,8% y +16,1%) y el Resultado Ordinario crece un 25,3%. Nuestro Resultado Neto Atribuido repite comparado con el año anterior debido a un cambio de signo de los Extraordinarios y a una mayor fiscalidad atenuada para el año 2004.

Resultados primer trimestre 2004
mejor que el ejercicio anterior

Cuenta de PyG
P.E.

Una imagen más fiel nos la da la P.E.

(000euros)	2004	2003	2002	2004/2003
Ventas	411.405	390.509	408.497	5,4%
Ebitda	51.636	46.031	48.841	12,2%
Ebitda/Vtas	12,6%	11,8%	12,0%	6,5%
Ebit	41.503	35.940	37.814	15,5%
Rtdo. Ordinario	35.500	29.799	30.016	19,1%
BAI	35.299	27.747	39.971	27,2%
Bºneto	24.502	24.370	24.447	0,5%

- ◆ Una vez eliminado el efecto de Chile en nuestras cuentas, el EBITDA es un 12,2% superior con respecto al año anterior. En % sobre ventas supone mejorar ocho décimas, consecuencia de la política de focalizar esfuerzos en productos de alto valor añadido y gestión agresiva de los gastos de estructura.
- ◆ Nuestro EBIT mejora un 15,5%, superando los 41,5 millones de euros.
- ◆ El Resultado Ordinario sube en un 19,1% sobre el año anterior, gracias a la política de gestión del desendeudamiento.

Resultados primer trimestre 2004
mejor que el ejercicio anterior

Ebro PULEVA
GROUP



Cuenta de PyG Negocios Centrales

Nuestros Negocios Centrales cada vez **Mejor**

(000euros)	2004	2003	2002	2004/2003
Ventas	411.405	389.689	399.691	5,6%
Ebitda	51.636	45.572	40.922	13,3%
Ebitda/Vtas	12,6%	11,7%	10,2%	7,3%
Ebit	41.503	35.940	37.814	15,5%
Rtdo. Ordinario	35.500	29.321	22.118	21,1%
BAI	35.257	26.367	30.560	33,7%
Bºneto	24.502	23.473	18.330	4,4%

- ◆ Las ventas crecen un 5,6% y el ebitda un 13,3%. El ebitda/ventas supera el 12% con un incremento del 7,3% sobre el año anterior.
- ◆ Nuestro EBIT mejora un 15,5%, superando los 41,5 millones de euros.
- ◆ El Resultado Ordinario sube en un 21,1% sobre el año anterior.

Resultados primer trimestre 2004
mejor que el ejercicio anterior

Ebro PULEVA
GROUP



Calendario Corporativo 2004

**[Resultados primer trimestre 2004
mejor que el ejercicio anterior]**

Ebro PULEVA
GRUPO

Calendario 2004

Un mayor esfuerzo de comunicación

En el año 2004 Ebro Puleva continuará con su compromiso de transparencia y comunicación:

26 de enero	Presentación monográfica arroz II
25 de febrero	Presentación resultados cierre del ejercicio 2003
1 de abril	Pago de dividendo
6 de mayo	Presentación resultados 1er trimestre
Pendiente	Presentación monográfica azúcar II
1 de julio	Pago de dividendo
27 de julio	Presentación resultados 1er semestre
Septiembre	Presentación monográfica lácteos II
1 de octubre	Pago de dividendo
28 de octubre	Presentación resultados 3er trimestre y precierre 2004
27 de diciembre	Pago de dividendo

[Resultados primer trimestre 2004
mejor que el ejercicio anterior]

Ebro PULEVA
S.A.

Advertencia

Esta presentación contiene nuestro leal entender a la fecha de la misma en cuanto a las estimaciones sobre el crecimiento futuro en las diferentes líneas de negocio y el negocio global, cuota de mercado, resultados financieros y otros aspectos de la actividad y situación concernientes a la Compañía.

Los datos son provisionales pendientes de la aprobación por parte del Consejo de Administración de la Compañía.

El contenido de esta presentación no es garantía de nuestra actuación futura e implica riesgos e incertidumbres. Los resultados reales pueden ser materialmente distintos de los indicados en nuestras estimaciones como resultado de varios factores.

Analistas e inversores no deben depender de estas estimaciones que hablan sólo a la fecha de esta presentación. Ebro Puleva no asume la obligación de informar públicamente de los resultados de cualquier revisión de estas estimaciones que pueden estar hechas para reflejar sucesos y circunstancias posteriores de la fecha de esta presentación, incluyendo, sin limitación, cambios en los negocios de Ebro Puleva o estrategia de adquisiciones o para reflejar acontecimientos de sucesos imprevistos. Animamos a analistas e inversores a consultar el Informe Anual de la Compañía así como los documentos presentados a las Autoridades, y en particular a la CNMV.



**[Resultados primer trimestre 2004
mejor que el ejercicio anterior]**

Ebro PULEVA
■■■■■